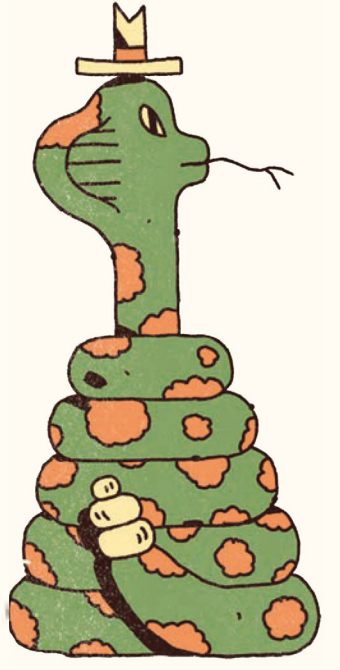
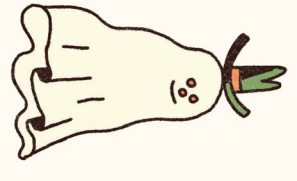
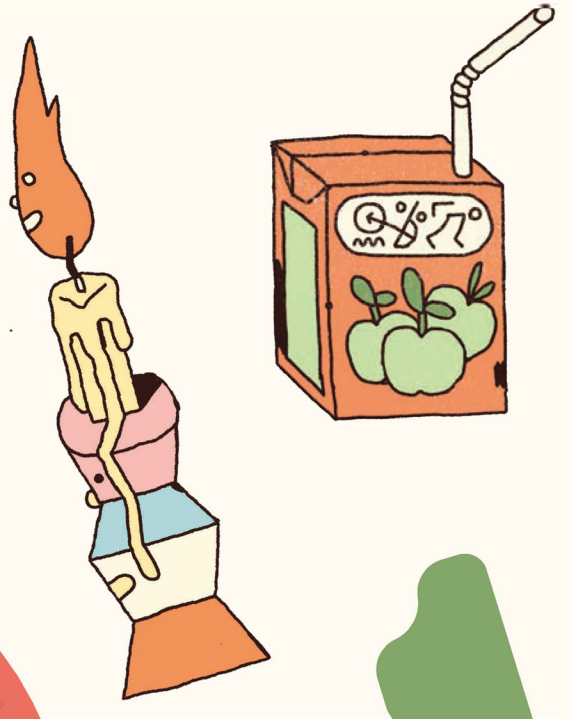
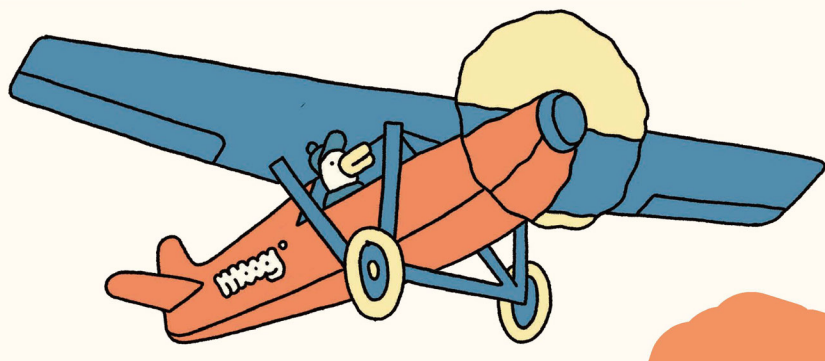


POP-OUT STUDIO FRIEND ASSEMBLY

MINI MOOG FACTORY + POP-OUT FRIENDS

このポップアウト・シートを使って自分だけのMOOGファクトリーをつくろう!組み立てたら付属のサイコロを使って実験的なゲームをやってみよう!7人の友達も切り取って一緒に遊ぼう!





黒のサイコロはパッチのアダプターです
* OUTPUT

シンセサイザー・ダイス・ゲーム

- 1 パッチブックの「ジャンピングオフ・ポイント」のパッチのセッティングにします。
- 2 ミニMOOGファクトリーの中で2つのサイコロ*を振ります。
- 3 サイコロの出た目に合わせて、下図のパッチをします。

白のサイコロはパッチのインアダプターです。
* INPUT



DFAM

TRIGGER	VCA CV	VCA
VELOCITY	VCA DECAY	VCA EG
EXT AUDIO	VCF DECAY	VCF EG
NOISE LEVEL	VCO DECAY	VCO EG
VCF MOD	VCO 1 CV	VCO 1
1-2 FM AMT	VCO 2 CV	VCO 2
TEMPO	RUN/STOP	ADV/CLOCK
TRIGGER	VELOCITY	PITCH
1	2	1
3	2	2
3	3	3
4	5	4
6	6	4
5	5	6

SUBHARMONICON

VCO 1	VCO 1 SUB	VCO 1 PWM	VCA
VCO 1	VCO 1 SUB 1	VCO 1 SUB 2	VCA
VCO 2	VCO 2 SUB	VCO 2 PWM	LICKED
VCO 2	VCO 2 SUB 1	VCO 2 SUB 2	OUTOFF
PLAY	RESET	TRIGGER	LICKED
RHYTHM 1	RHYTHM 2	RHYTHM 3	RHYTHM 4
5	6	5	6
4	5	5	6
MIDI IN	CLOCK	CLOCK	TRIGGER
4	5	5	6

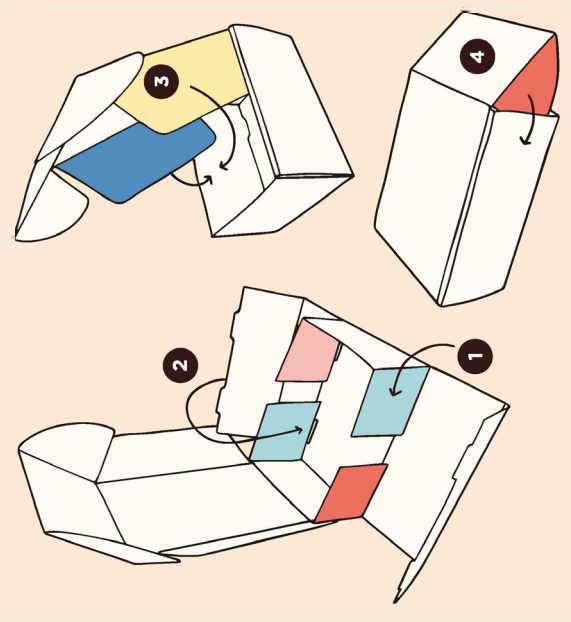
ミニMOOGファクトリーの組み立て方

まず、輪郭に沿って箱を切り抜き、各辺を軽く折り曲げておく。と組み立てがしやすくなります。

- 1 小さい4つのパネルがミニMOOGファクトリーの壁面になります。
- 2 両サイドのパネルは、ステップ1の小さいほうのパネルの上にかぶせます。タブは、底部のスリットに固定されます。
- 3 これで、上側のサイドパネルが箱の中に収まります。
- 4 最後に、箱のフタについている耳を、箱の前面にあるスリットに差し込みます。これで完成です！

DFAM | DRUMMER FROM ANOTHER MOTHER

SUBHARMONICON



ルールなんかありません。楽しければ勝ちです！

