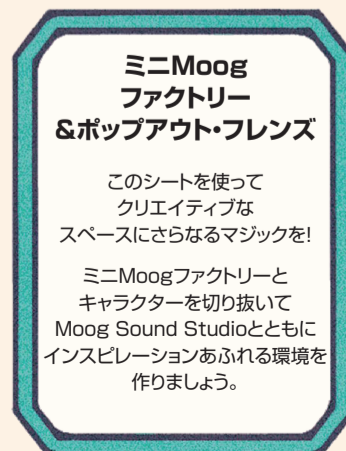


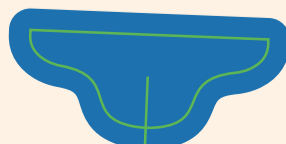
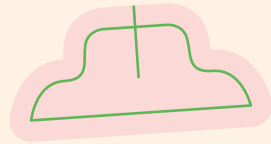
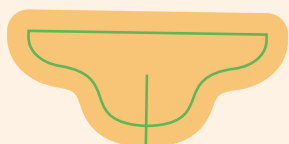
ポップアウト・スタジオ・フレンドの
組み立て

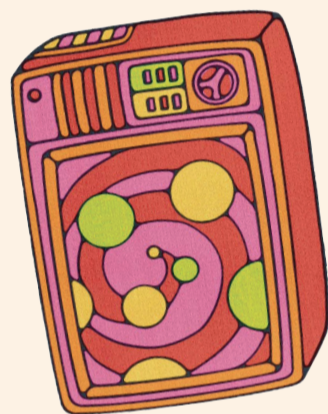
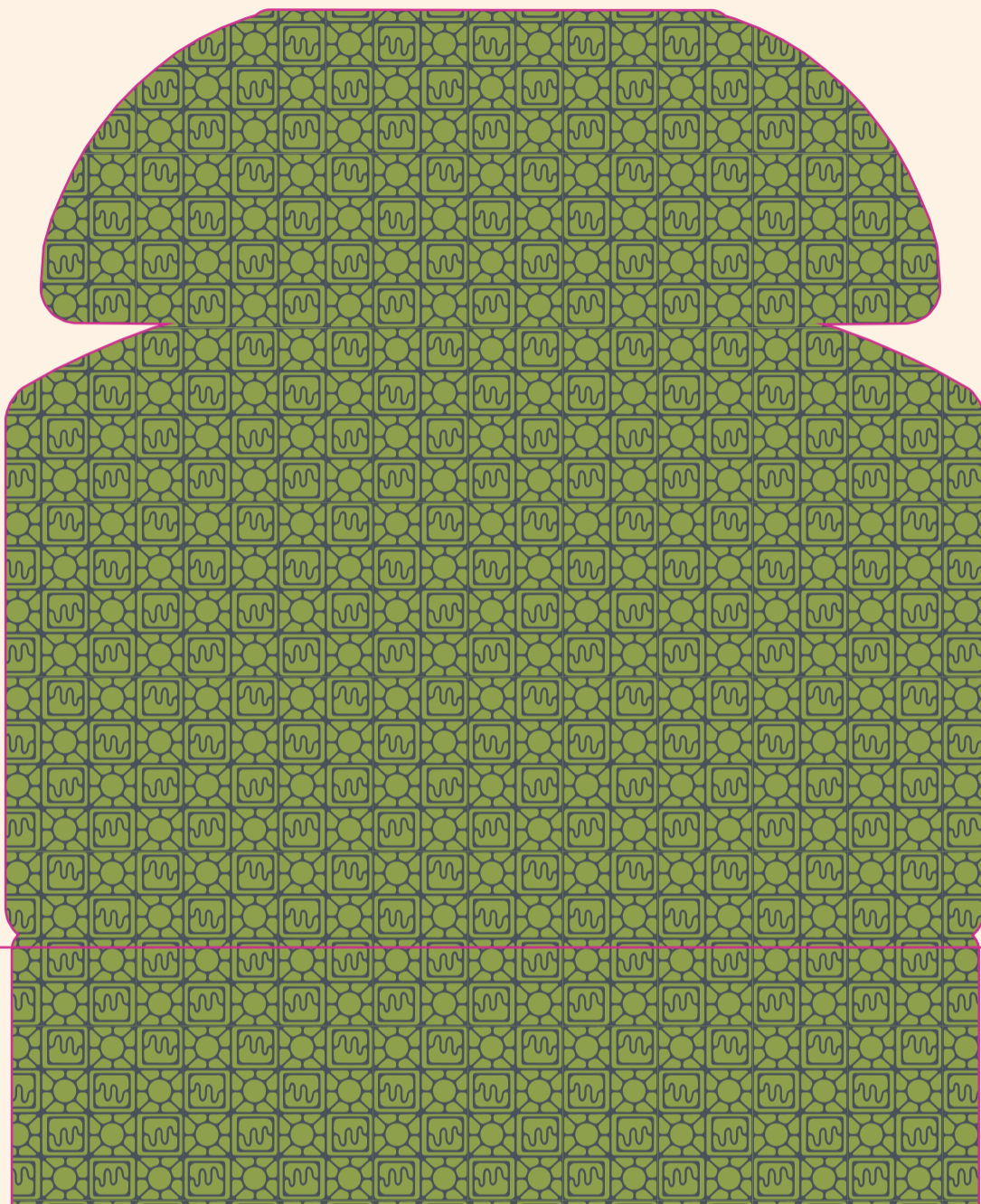
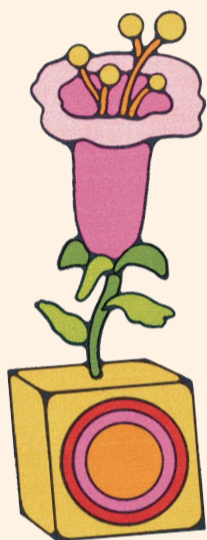
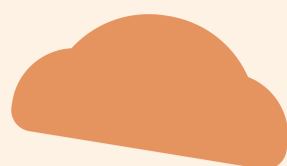
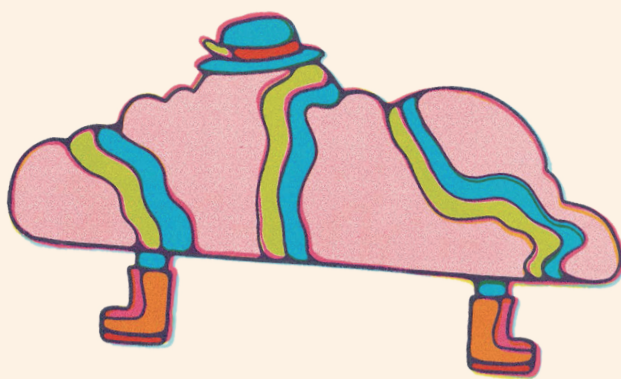
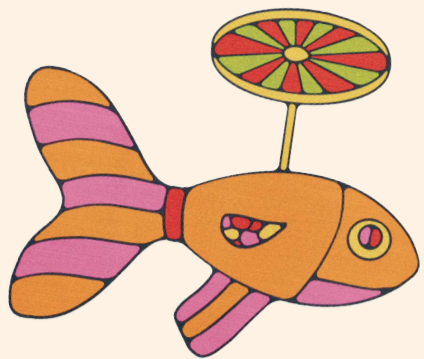
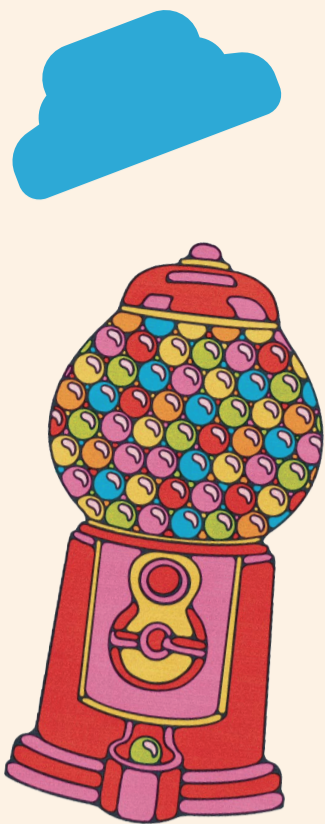


**ミニMoog
ファクトリー
&ポップアウト・フレンド**

このシートを使って
クリエイティブな
スペースにさらなるマジックを!

ミニMoogファクトリーと
キャラクターを切り抜いて
Moog Sound Studioとともに
インスピレーションあふれる環境を
作りましょう。

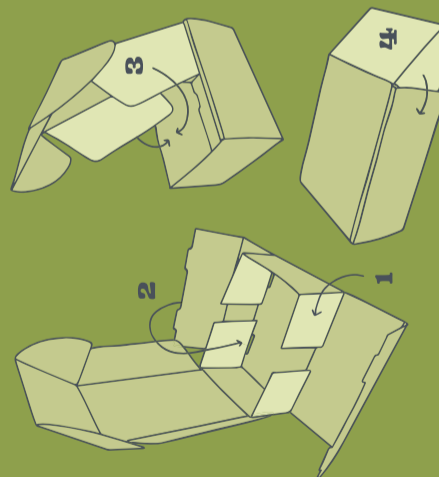




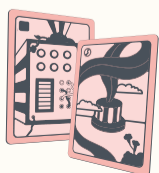
ミニMoogファクトリーの組み立て

箱になる部分の輪郭線を切り抜いて
やさしく折り曲げると簡単に箱の形になります。

1. 小さな4つのパネルがミニMoogファクトリーの柱になります。
2. 両サイドのパネルをステップ1の小さなパネルに折り曲げて、タブを底のスリットに差し込みます。
3. 次に、上側のパネルを箱の内側に差し込みます。
4. 最後に、フタの耳を箱前面のスリットに差し込みます。

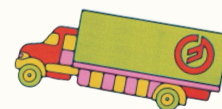


遠回りコネクション



付属のカードゲームで
音作りの旅に出発しましょう。

アナログ ストレージ



ミニMoogファクトリーを
カードゲームやパッチケーブル、
アダプター、ポップアウト・フレンズ
などの道具箱として使いましょう。

